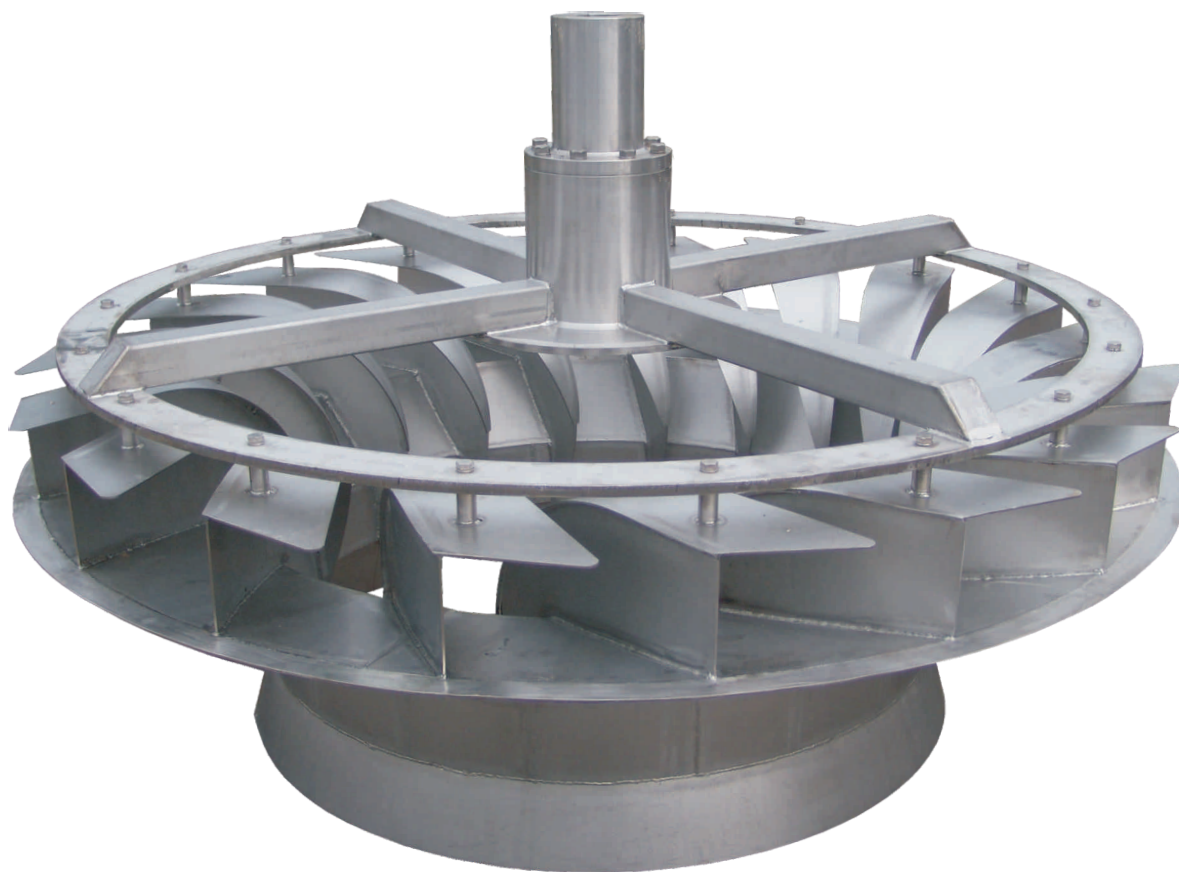


TNE

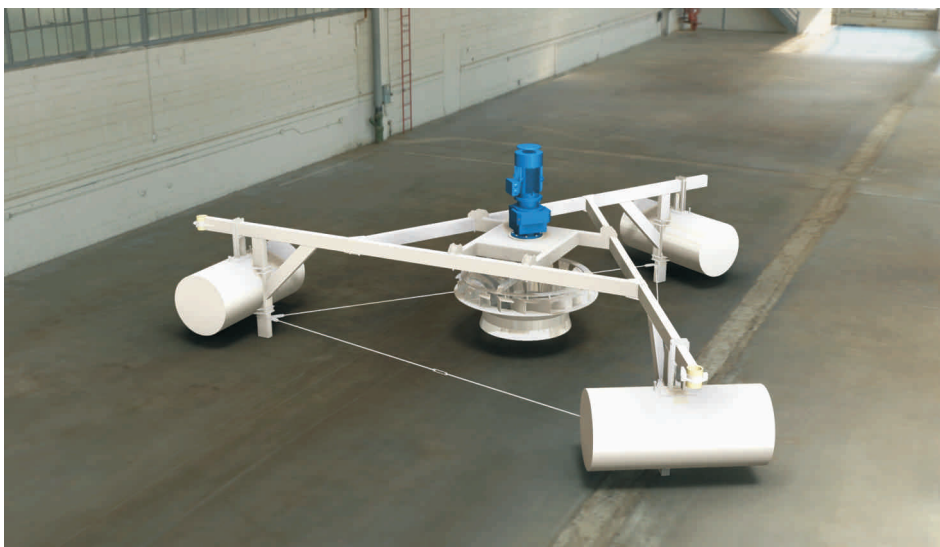
TURBINA DO NAPOWIETRZANIA I MIESZANIA ŚCIEKÓW



- wysoka skuteczność napowietrzania
- efektywne mieszanie
- zintegrowany system pływaków
- gabaryty stosowane do zbiorników SBR



TURBINA DO NAPOWIETRZANIA I MIESZANIA ŚCIEKÓW TYPU TNE



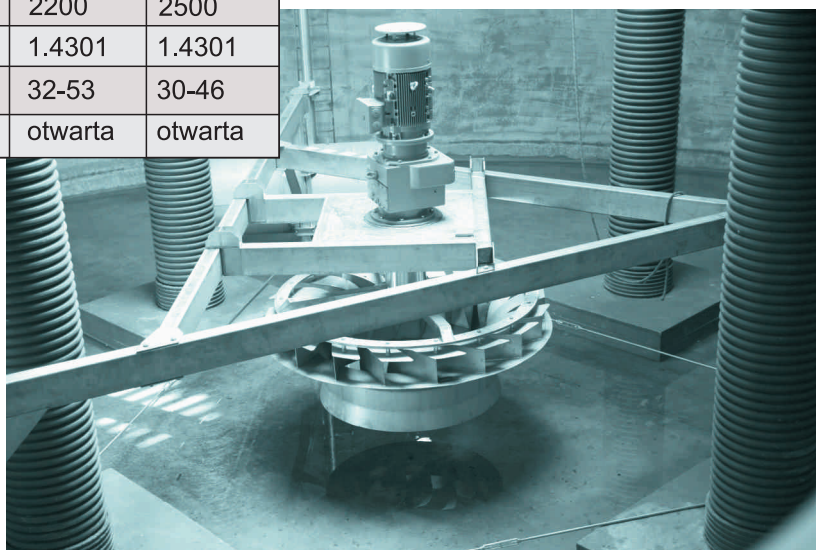
Wolnoobrotowa turbina typ TNE przeznaczona jest do zbiorników SBR. Otwarta konstrukcja wirnika o ukierunkowanych łopatkach zapewnia intensywne napowietrzanie i efektywne mieszanie ścieków.

Turbina posiada zintegrowany system pływaków mocowany do dwóch pionowych prowadnic.

Całość konstrukcji wykonana jest ze stali kwasoodpornej klasy 1.4301 zabezpieczonej antykorozyjnie poprzez dwukrotną pasywację.

Parametry techniczne:

Średnica [mm]	1600	2000	2300
Wydajność napowietrzania [kgO /h]	20-40	40-85	70-120
Dla zbiornika o powierzchni [m]	800	1000	1600
Napęd [kW]	15	30	37
Ilość pływaków	3	3	3
Ciężar bez motoreduktora [kg]	1700	2200	2500
Wykonanie materiałowe stal	1.4301	1.4301	1.4301
Prędkość obrotowa [1/min]	37-62	32-53	30-46
Konstrukcja wirnika	otwarta	otwarta	otwarta



ENKO[®]
th@enko.pl
firma@enko.pl

ENKO SA
ul. Dojazdowa 54
44 - 100 Gliwice

tel: +48 32 232 18 36
+48 32 230 28 24
+48 604 487 641

www.enko.pl