

Efcon

SYSTEM AUTOMATYCZNEGO POBORU PRÓBEK



Pobór próbek zgodny z PN-EN 16479

Efcon jest urządzeniem do poboru prób cieczy. Sprawdza się jako urządzenie autonomiczne oraz urządzenie typu slave kontrolowane przez sterowniki PLC.

Specjalnie opatentowana, dwuwarstwowa obudowa, jest odporna na niekorzystne warunki atmosferyczne (opady, temperaturę, promieniowanie UV) oraz agresywne środowisko panujące na instalacjach przemysłowych. Sprawdzona przez lata obudowa zachowuje swój kształt, twardość oraz pozostałe parametry mimo instalacji na otwartym powietrzu, dzięki czemu nie ma konieczności dobudowywania wiat lub innych osłon, w miejscach gdzie nie ma możliwości instalacji pobieraka w pomieszczeniu.

Temperatura pracy: -25 do $+40^{\circ}\text{C}$.

Rozbudowany sterownik umożliwia dowolne programowanie.



POBIERAK PRÓB

Pojemniki



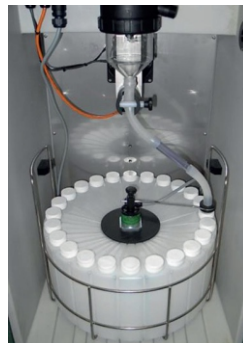
2 x 25 l



4 x 13,5 l



12 x 2 l



24 x 1 l



Sposób próbkowania

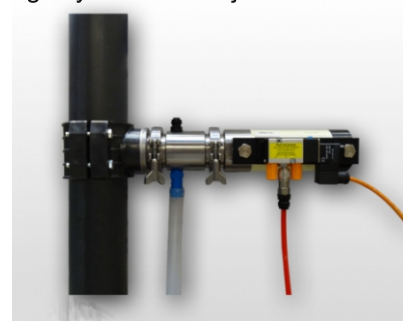
pompa próżniowa



pompa perystaltyczna



gilotyna - instalacja ciśnieniowa



Specyfikacja Techniczna

Wymiary urządzenia to: ~600x600x1100mm.

Waga: ~55kg.

Temperatura przechowywania próbek 2 do 5°C zgodnie z PN-EN 16479

Programowanie urządzenia możliwe jest dzięki sterownikowi wyposażonemu w klawisze operacyjne i wyświetlacz LCD.

Wejścia impulsowe oraz prądowe umożliwiają podłączenie dodatkowych urządzeń takich jak przepływomierze, co pozwala na pobór próbki w funkcji przepływu.

Wyjście przekątnikowe daje informacje o pracy urządzenia oraz alarmach.

Próbkowanie odbywa się zgodnie z PN-EN 16479:

- proporcjonalnie do czasu
- proporcjonalnie do przepływu
- na żądanie (impulsowo)
- o wybranej godzinie/dniu.

Próbki pobierane są: próżniowo; perystaltycznie; ciśnieniowo.

Pojemniki dostępne w ilościach: 1 – 2 – 4 – 12 – 24 szt.

o pojemnościach: 1x50l; 2x25l; 4x13,5l; 12x2l; 24x1l

Opcjonalnie urządzenie może zostać wyposażone w:

- komunikację: MODBUS lub PROFIBUS,
- modem: WiFi, Ethernet, UMTS - informacje wysyłane SMS-em
- modem do współpracy z przepływomierzami do kanałów otwartych (t.j. ultradźwiękowymi, bubbler, przegroda typu V, przegroda płaska, koryto Venturiego)



biuro@enkopomiar.pl

ENKO - POMIAR Sp. z o.o.
ul. Dojazdowa 54
44 - 100 Gliwice
tel: +48 32 232 18 36
fax: +48 32 230 28 24