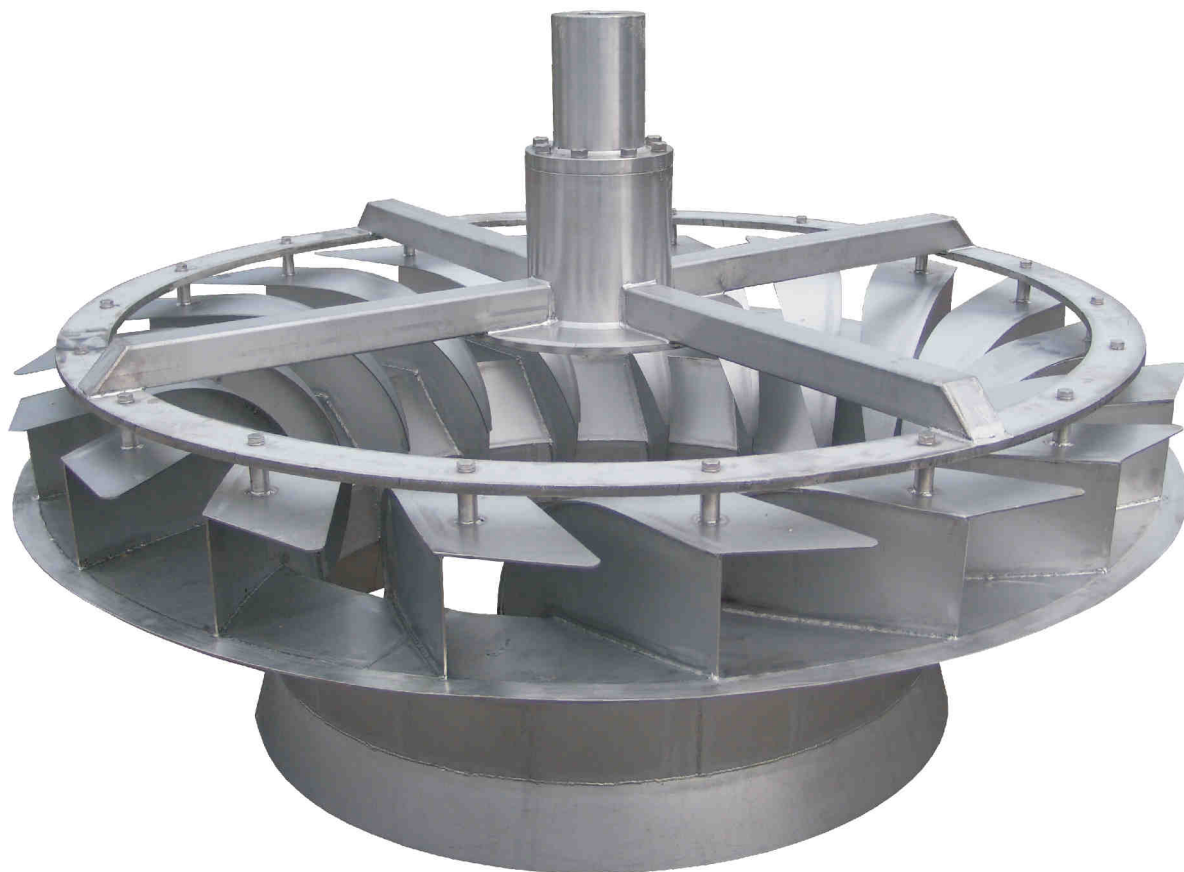


# TNE

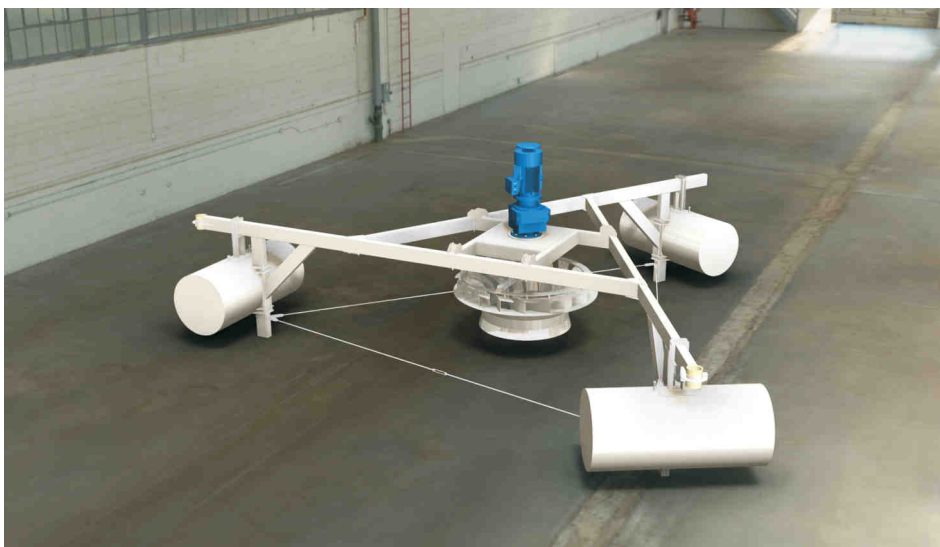
## TURBINA DO NAPOWIETRZANIA I MIESZANIA ŚCIEKÓW



- wysoka skuteczność napowietrzania
- efektywne mieszanie
- zintegrowany system pływaków
- gabaryty stosowane do zbiorników SBR



# TURBINA DO NAPOWIETRZANIA I MIESZANIA ŚCIEKÓW TYPU TNE



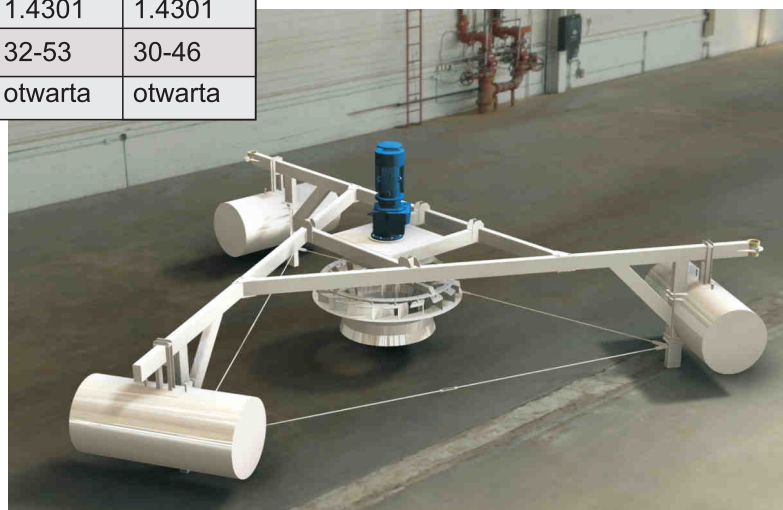
Wolnoobrotowa turbina typ TNE przeznaczona jest do zbiorników SBR. Otwarta konstrukcja wirnika o ukierunkowanych łopatkach zapewnia intensywne napowietrzanie i efektywne mieszanie ścieków.

Turbina posiada zintegrowany system pływaków mocowany do dwóch pionowych prowadnic.

Całość konstrukcji wykonana jest ze stali kwasoodpornej klasy 1.4301 zabezpieczonej antykorozyjnie poprzez dwukrotną pasywację.

## Parametry techniczne:

Średnica [mm]	1600	2000	2300
Wydajność napowietrzania [kgO /h]	20-40	40-85	70-120
Dla zbiornika o powierzchni [m ]	800	1000	1600
Napęd [kW]	15	30	37
Ilość pływaków	3	3	3
Ciężar bez motoreduktora [kg]	1700	2200	2500
Wykonanie materiałowe stal	1.4301	1.4301	1.4301
Prędkość obrotowa [1/min]	37-62	32-53	30-46
Konstrukcja wirnika	otwarta	otwarta	otwarta



**ENKO**®  
marketing@enکو.pl  
firma@enکو.pl

ENKO SA  
ul. Dojazdowa 54  
44 - 100 Gliwice

tel: +48 32 232 18 36  
+48 32 230 28 24  
fax: +48 32 232 30 72

